



Electronics for Mobile & Marine

MXN-DVR



Dansk tilslutningsvejledning

BEMÆRK: Gennemlæs vejledningen og dens sikkerhedsinformation grundigt, inden installation og brug.

TILSLUTNING AF MXN-DVR

- CAM1: MXN kamera tilsluttes via adapter.
- CAM2: MXN kamera tilsluttes via adapter. CAM2 kan evt. bruges som bak kamera sammen med MXN monitor via "AV OUT".
- AV-OUT: Viser CAM2 og kan tilsluttes til MXN monitor via adapter.
- GPS: Tilslutning af GPS antenne.
- RS232: Bruges ikke.
- TRI: Bruges ikke.
- PWR: Rød = Batteri +, 11 - 36 Volt.
Sort = Batteri -, GND.
Grøn = ACC (Klemme 15).
Hvid = Bruges ikke.
SWITCH = Bruges ikke.

STANDART INDSTILLINGER

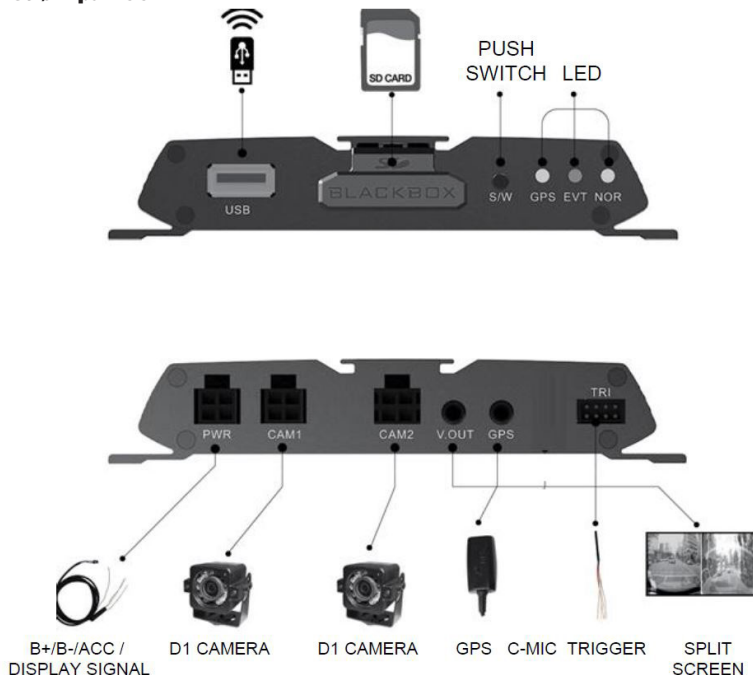
- Speed: Km/h.
Video Quality: Normal.
Video Frames: Normal.
3G Sensor: 2.
MIC ON: Deaktiveret.
Buzzer: Off.
Video Out: On.
Parking Mode 6 Timer.

Disse kan ændres i ST-DVR softwaren.
Se Engelsk manual.

- Parking mode:
Batterivagt i MXN-DVR:
12 Volt køretøj: 12.0 volt.
24 Volt køretøj: 24.0 Volt.

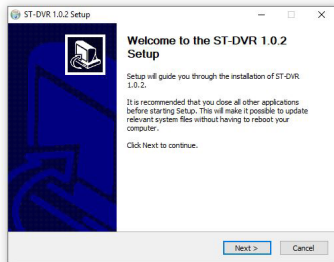
Kan ændres via dip-switche.
Se Engelsk manual.

P.S. Hvis strømmen har været afbrudt til Batt+ starter optagning først når der kommer strøm på ACC.

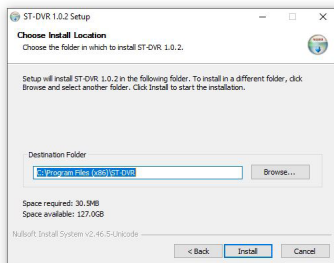


INSTALLATION AF SOFTWARE

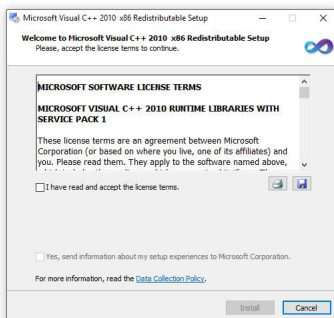
1. Isæt SD-Kort i en kortlæser tilsluttet PC
2. Kør installationsprogrammet "Viewer-setup.exe"



3. Tryk "Next>"

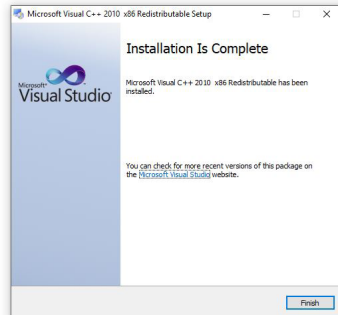


4. Tryk "Install"

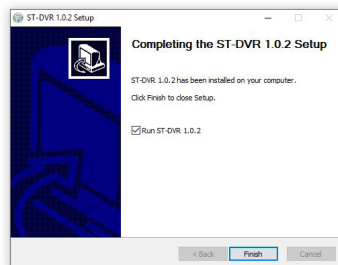


5. Sæt "x" i "I have read and accept the license term."

6. Tryk på "Install"



7. Tryk på "Finish"



8. Tryk på "Finish"

ST-DVR Viewer Manager er nu installeret.

Se Engelsk manual for brug af software.

